

Tout est dans l'image.

**AutoCAD®**

Raster Design 2009



Autodesk®

# Optimisation de la communication

Pour mieux servir les professionnels de la conception dans de nombreux secteurs (civil, cartographie/SIG, mécanique, électricité et plomberie, architecture et fabrication), le logiciel AutoCAD® Raster Design 2009 démultiplie la puissance d'AutoCAD® et des produits basés sur AutoCAD.

AutoCAD Raster Design nous permet de vérifier rapidement et facilement l'exactitude de notre production par rapport aux photographies aériennes.

—Maynard Myers  
Technicien CAO  
GCY Incorporated

Grâce au logiciel AutoCAD Raster Design, améliorez la prise de décision et la communication de vos projets en exploitant au mieux vos données raster. Il vous permettra également d'améliorer vos conceptions. Raster Design permet d'intégrer à vos projets des informations provenant de dessins papier numérisés, de cartes, de photos aériennes, de modèles DEM, d'images satellite, et d'autres données de conception numérique similaires et de les modifier.

#### Enrichissez la valeur des informations existantes

Exploitez tout le potentiel des données scannées (dessins techniques, plans et cartes) dont vous disposez en les intégrant à vos projets actuels. Utilisez les outils puissants d'édition et de conversion de données raster en données vectorielles et vous gagnerez un temps précieux.

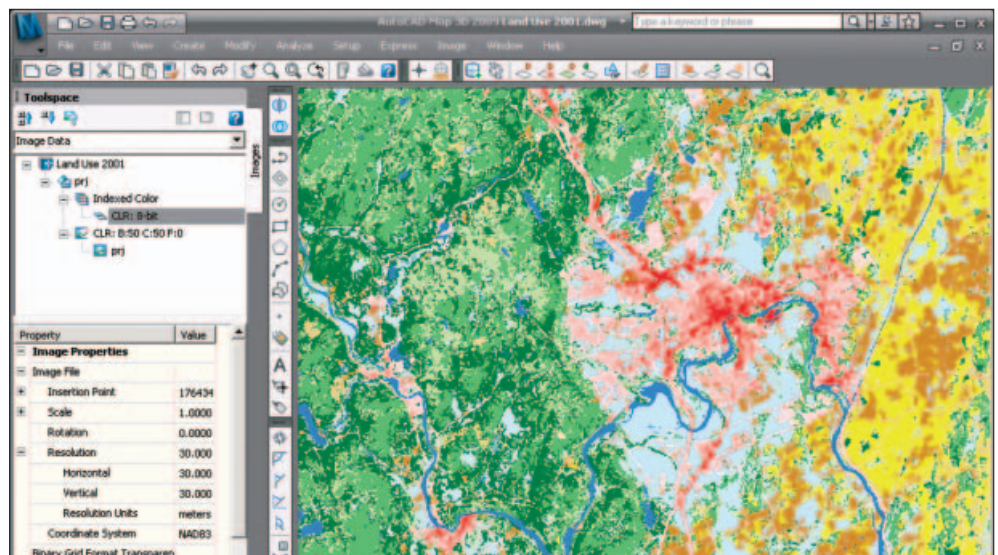
#### Améliorez la prise de décision

Faites approuver vos projets plus rapidement en créant des dessins et en présentant des propositions intégrant des plans, des cartes, des données satellite et d'autres types d'images enrichies en informations pour améliorer la communication et présenter vos propositions d'une manière plus visuelle.

Avec Raster Design, représentez par des couleurs les élévations directement à partir de fichiers raster DEM, DTED et ESRI® GRID. Visualisez les informations de pente et d'aspect dont vous avez besoin pour prendre des décisions conceptuelles et politiques mieux informées. A partir d'images satellite multi-spectrales, affichez dans vos images les informations sur la végétation, l'occupation des sols et l'environnement.

#### Optimisez, préservez et gérez votre patrimoine de données rasters

Le logiciel AutoCAD Raster Design permet de nettoyer, de modifier et de gérer aisément vos archives numérisées (dessins, plans et cartes). Il permet également d'optimiser et d'analyser les images satellite et aériennes dans un environnement AutoCAD familier.



Utilisez les fonctionnalités de traitements thématiques de Raster Design, comme ici, pour indiquer les types de sols.

# Validations accélérées

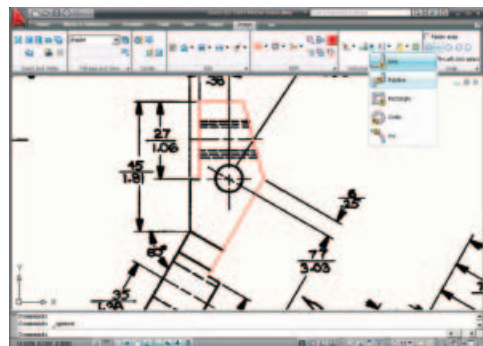
Nettoyez, modifiez et manipulez des dessins raster, vectorisez vos données bitmap. Travaillez avec des types différents, des images bitonales aux images multispectrales, en passant par les orthophotoplans géoréférencés haute résolution dans de nombreux formats standards.

L'intégration transparente avec les logiciels basés sur AutoCAD permet un apprentissage plus rapide et évite l'achat d'autres applications. Partagez vos dessins et le résultat de vos analyses avec un haut degré de spécificité et utilisez des représentations graphiques détaillées pour accélérer l'acceptation de vos projets.

## Utilisez les formats d'image standard

AutoCAD Raster Design prend en charge un grand nombre de formats d'image, permettant ainsi aux concepteurs d'intégrer et d'utiliser facilement des images dans leurs projets. Les formats d'image multirésolution MrSID®, ECW et JPEG 2000 sont notamment pris en charge. La prise en charge de la lecture des images Quickbird TIFF de DigitalGlobe et des images à plusieurs spectres Landsat FAST-L7A augmente encore l'étendue des données utilisables dans vos projets. Autres formats pris en charge :

BMP	CALS	DEM
DOQ	ESRI GRID	FLIC
GeoSPOT	GeoTIFF	GIF
IG4	JPEG/JFIF	DTED
PCX	PICT	PNG
RLC	TGA	TIFF



## Nettoyez des dessins et des images raster

Les puissants outils de retouche des images vous permettent d'améliorer la lisibilité et l'utilisation de vos images numérisées. Utilisez Raster Design pour supprimer les pixels parasites des images issues d'une numérisation de dessins ou de cartes présentant des imperfections. Vous pouvez également redresser des dessins mal positionnés lors de la numérisation et corriger le rapport de linéarité d'une image. La fonction miroir permet de renverser des dessins qui auraient été numérisés à l'envers. Grâce à l'outil de retouche, vous pouvez accélérer et simplifier le nettoyage de vos cartes et de vos dessins numérisés.

## Gagnez en qualité à l'aide d'outils avancés de traitement d'images

Plusieurs fonctions de traitement d'image existent pour permettre aux concepteurs d'exploiter au mieux les images existantes. La fonction Histogramme comprend des fonctions qui permettent de corriger les images, d'ajuster la luminosité et le contraste, de convertir des images en niveaux de gris et d'effectuer des réglages des tons non linéaires. La fonction Enrouler possède deux types de filtres : des filtres de lissage pour réduire le grain et le bruit, et des filtres d'accentuation pour appuyer les contrastes au niveau des zones sombres. La fonction Convertir en négatif permet d'inverser les jeux d'ombre et de lumière d'images binaires, couleur ou en niveaux de gris. Combinées à d'autres commandes dans Raster Design, ces fonctions permettent d'améliorer l'aspect des images existantes. Les entreprises peuvent ainsi exploiter pleinement leurs archives d'images raster.

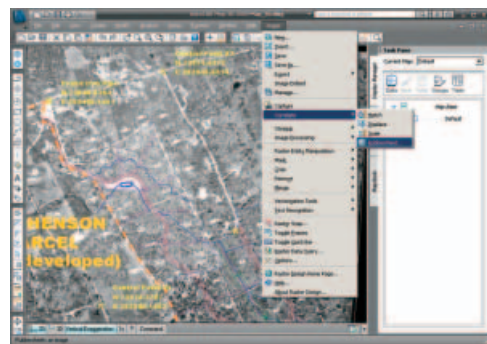
Vectorisez avec précision des feuilles numérisées entières ou partielles grâce aux utilitaires semi-automatiques et interactifs de conversion de vos données bitmap en données vectorielles.

## Convertissez des données raster en vecteurs

Souhaitez-vous utiliser le contenu de dessins et cartes numérisés sans avoir à les redessiner ? Désirez-vous convertir les lignes, les arcs et le texte raster en vecteurs pour les utiliser dans les produits basés sur AutoCAD dans le cadre de votre dessin, de votre modèle ou de votre conception ? Grâce aux outils de vectorisation d'AutoCAD Raster Design, vous pouvez convertir de manière interactive des entités raster en vecteurs pour accélérer le temps d'exécution des projets et améliorer l'efficacité.

## Utilisez la reconnaissance optique de caractères (OCR)

Cette fonctionnalité permet de reconnaître du texte et des tableaux (manuscrits ou typographiés) contenus dans des images raster pour créer automatiquement des textes simples ou multilignes (Mtext) AutoCAD. La vérification interactive permet de corriger les résultats obtenus à l'aide d'un dictionnaire. Gagnez du temps sur la saisie manuelle des données et optimisez les résultats de la conversion de documents numérisés contenant une grande quantité de texte.



Utilisez les outils de géoréférencement, comme celui d'étirement élastique, pour aligner les images sur les informations vectorielles du dessin.

Lorsque nos clients viennent avec leurs anciens dessins qui sont peut-être restés dans un tiroir depuis 30 ans, on peut s'attendre à une perte de qualité, due au vieillissement, à l'humidité, ou simplement à la poussière accumulée. La numérisation de tels dessins endommagés ne donne pas des résultats d'une qualité irréprochable ; pour autant, grâce à la puissance des outils inclus dans Raster Design, dont l'étirement élastique la suppression des tâches et bien d'autres, nous pouvons remanier les données pour qu'elles reflètent à nouveau l'intention de conception avec précision.

—Michael C. Johnson  
PDG  
Advanced Career Development

**Autodesk**  
89 Quai Panhard et Levassor  
75013 Paris  
France



[www.bsa.org](http://www.bsa.org)



#### Pour en savoir plus ou acheter

Accédez aux conseils de spécialistes du monde entier qui vous feront profiter de leur expertise produit, d'une connaissance approfondie de votre secteur et d'une valeur ajoutée allant bien au-delà du simple achat de votre logiciel. Pour acheter le logiciel AutoCAD Raster Design, contactez un revendeur. Vous trouverez l'adresse du revendeur le plus proche sur [www.autodesk.fr/revendeurs](http://www.autodesk.fr/revendeurs).

Pour en savoir plus sur AutoCAD Raster Design, consultez le site [www.autodesk.fr/rasterdesign](http://www.autodesk.fr/rasterdesign).

#### Assistance et services Autodesk

Accélérez vos retours sur investissement et optimisez votre productivité grâce à des méthodes d'acquisition inédites, des produits complémentaires, des services de conseil, une assistance technique et des formations disponibles auprès d'Autodesk et de ses partenaires agréés. Conçus pour vous permettre d'être opérationnel rapidement et de devancer vos concurrents, ces outils vous aident à tirer le meilleur parti de vos logiciels, quel que soit votre secteur d'activité. Pour en savoir plus, visitez le site [www.autodesk.fr/support](http://www.autodesk.fr/support).

#### Programme d'abonnement Autodesk Subscription

Profitez des avantages d'une productivité accrue, d'une budgétisation prévisible et d'une gestion simplifiée des licences grâce au programme d'abonnement Autodesk® Subscription. Recevez automatiquement la dernière version des logiciels Autodesk et les améliorations successives des produits proposées pendant toute la durée de votre abonnement et bénéficiez des conditions de licence réservées exclusivement aux abonnés. Diverses ressources communautaires, notamment un support Web et des formations à votre rythme pour développer vos compétences, font d'Autodesk Subscription un choix judicieux pour optimiser vos investissements dans les logiciels Autodesk. Pour en savoir plus, visitez le site [www.autodesk.fr/subscription](http://www.autodesk.fr/subscription).

Autodesk et AutoCAD sont des marques déposées d'Autodesk, Inc. aux États-Unis et/ou dans d'autres pays. Tous les autres noms de marques, de produits ou appellations commerciales sont la propriété de leurs détenteurs respectifs. Autodesk se réserve le droit de modifier les offres et les spécifications de produits à tout moment sans préavis et ne saurait être tenu responsable des erreurs typographiques ou graphiques susceptibles d'apparaître dans ce document. © 2008 Autodesk, Inc. Tous droits réservés. 00000000000118289

**Autodesk®**