

Autodesk

MapGuide® Enterprise
2009

Le chemin le plus rapide vers Internet.



Autodesk®

Simplicité. Rapidité. Liberté

Les professionnels de la cartographie sur Internet exigent des innovations plus rapides, des outils de développement plus flexibles à moindre coût. Que ce soit dans le cadre du développement et de la conception d'applications SIG basées sur Internet ou du partage de données géospatiales et d'ingénierie, Autodesk MapGuide® Enterprise permet aux membres d'une équipe de prendre de bonnes décisions plus rapidement.

Choisissez la solution la plus adaptée

- MapGuide Open Source est un outil open source qui vous aide à développer et déployer rapidement des applications de cartographie sur Internet à moindre coût. Vous bénéficiez des innovations et de la collaboration de centaines de développeurs. MapGuide Open Source est disponible sur mapguide.osgeo.org, le site sur lequel l'Open Source Geospatial Foundation™ héberge ce projet.
- Autodesk MapGuide Enterprise est la version commerciale de MapGuide Open Source. Autodesk soumet le logiciel à des tests d'assurance qualité de niveau commercial et fournit une assistance individuelle. Autodesk MapGuide Enterprise bénéficie des innovations du code source libre, ainsi que de la sécurité et de la qualité des logiciels commercialisés par Autodesk en matière de conception de logiciels fiables et de grande qualité.

Étendez votre champ d'action

Autodesk MapGuide Enterprise vous aide à optimiser la valeur de vos informations géospatiales tout en réduisant le coût de leur envoi à vos clients et collaborateurs. Basé sur MapGuide Open Source, un projet de code source libre, Autodesk MapGuide Enterprise profite des innovations rapides d'une communauté importante de développeurs et offre l'assurance qualité officielle fournie par Autodesk.

Facilité d'utilisation

Les développeurs utilisent Autodesk MapGuide Enterprise pour publier des données et des applications géospatiales en intranet, sur Internet ou avec la technologie de visualisation DWF™ à des fins d'utilisation mobile. Ces applications apportent à votre équipe interne et à vos clients un moyen plus rapide et plus simple de visualiser et d'interroger des informations géospatiales critiques.

Un logiciel simple pour l'utilisateur final

Autodesk MapGuide Enterprise fournit des cartes attrayantes et interactives (Web 2.0), qui permettent aux utilisateurs de comprendre et d'analyser de manière intuitive et utile des informations géospatiales. Le logiciel prend en charge les navigateurs Web Internet Explorer®, Firefox® et Safari™, et offre des performances rapides associées à une interface claire et facile à maîtriser.

Une installation et un déploiement simplifiés

Les administrateurs système apprécient particulièrement le serveur Web Apache ainsi que les composants PHP et Java® inclus dans Autodesk MapGuide Enterprise. Le système configure automatiquement les serveurs Web et d'application, quel que soit l'environnement de programmation (.NET, PHP, Java) ou le serveur Web (IIS ou Apache) utilisé.

L'édition Linux® d'Autodesk MapGuide Enterprise inclut un gestionnaire de packages RPM précompilés qui vous aide à devenir opérationnel rapidement. Grâce au programme d'installation intégré pour les versions Windows® et Linux, il suffit d'insérer un CD et de cliquer sur Installer pour installer et déployer Autodesk MapGuide Enterprise.

Un développement d'applications souple et facile

Choisissez votre plate-forme de développement (.NET, PHP, Java) et profitez d'une interface de programmation d'application (API) puissante et cohérente pour ces trois plates-formes. L'API FDO comprend plus de 150 classes et plus de 1 200 méthodes de publication d'applications SIG sophistiquées, ce qui permet aux développeurs d'éviter les conversions de données.

Simplicité des opérations de création

Le logiciel Autodesk MapGuide® Studio, l'outil de création conçu pour Autodesk MapGuide Enterprise et MapGuide Open Source, vous aide à gérer tous les aspects de la préparation des cartes et des données géospatiales pour votre application Web. Créez votre application avec une interface conviviale, prévisualisez-la au fur et à mesure de sa création, chargez des fichiers de données, connectez-vous à des bases de données et appliquez des styles aux cartes à partir du Web.

De nouveaux modèles de présentation Web flexibles et des widgets d'applications accélèrent le développement des applications de cartographie sur Internet. Comme la conception et le développement constituent des tâches distinctes, les développeurs d'applications mais aussi les designers Web non spatiaux peuvent élaborer rapidement des sites complets de cartographie sur Internet. Les concepteurs ayant accès à un nombre croissant de widgets et de modèles Web, ils peuvent se concentrer sur le côté esthétique du site, sans avoir à écrire de longues lignes de code. Par ailleurs, les développeurs peuvent créer librement de puissantes applications AJAX interactives (JavaScript® et XML asynchrones).

Conception d'un modèle de présentation flexible montrant une carte avec des capitales, créé à l'aide d'une carte d'élévation numérique raster et de données vectorielles de SDF et d'Oracle.



Des informations à tout moment et n'importe où

Autodesk MapGuide Enterprise fournit des données géospatiales et des analyses précieuses sur le Web tout en réduisant les coûts de distribution. Profitez d'un flux de travail plus efficace et d'une communication améliorée au sein des équipes internes et externes (sur le terrain), ainsi qu'avec vos clients.

Travaillez de manière fluide avec différents types de données

La technologie d'accès aux données FDO est au cœur des solutions Autodesk Geospatial. Intégrée aux logiciels Autodesk MapGuide Enterprise, AutoCAD® Map 3D, AutoCAD® Raster Design et Autodesk® Topobase™, la technologie d'accès aux données FDO améliore la productivité en permettant aux développeurs de travailler sur un grand nombre de bases de données et de fichiers spatiaux et non spatiaux, sans conversion et sans risque de perte de données. Les professionnels peuvent facilement accéder, gérer, modifier et partager des données stockées dans leurs systèmes SIG, et concevoir les nouvelles cartes prêtes à être publiées directement une fois créées.

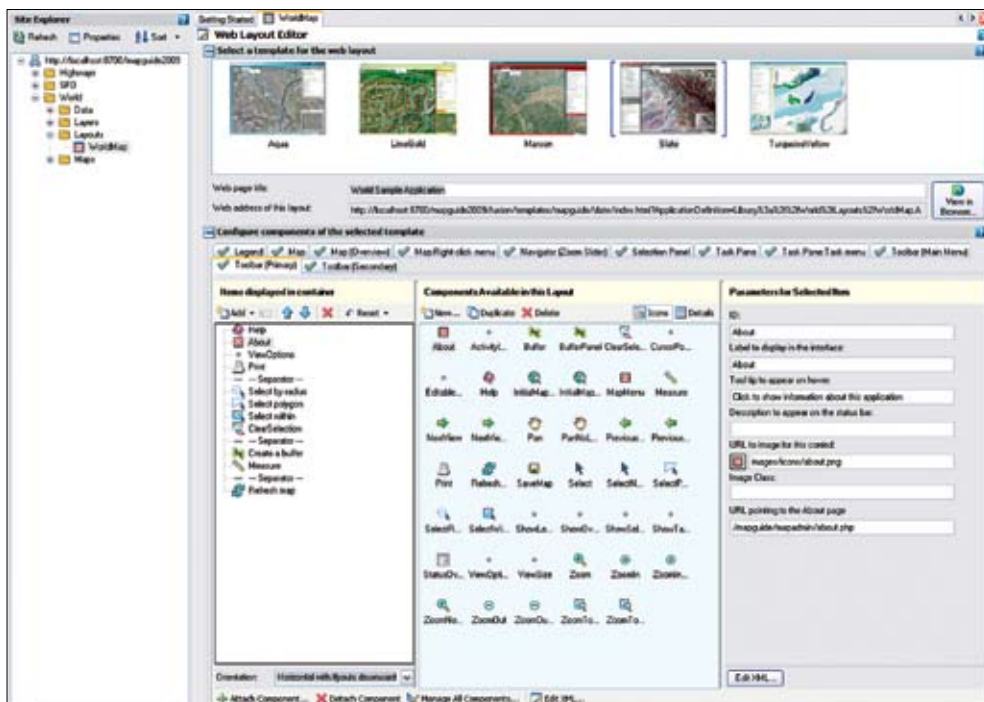
Pour tirer parti du support fourni aux développeurs et de la grande diversité des types de données, Autodesk, en partenariat avec OSGeo, a lancé la technologie FDO sous la forme d'un projet Open Source. Comme avec MapGuide Open Source, les développeurs du monde entier peuvent utiliser cette puissante technologie et apporter leur propre contribution. En plus des fournisseurs de données FDO testés et certifiés par Autodesk, cette communauté active a produit de nombreux fournisseurs de données qui sont utilisés dans des organisations du monde entier.

Transférez facilement des données du bureau vers le Web

AutoCAD Map 3D est une plate-forme SIG d'ingénierie conçue pour intégrer les technologies SIG et de CAO, et aider les utilisateurs à créer, modifier et gérer des données géospatiales. AutoCAD Raster Design est un outil destiné à l'édition, la manipulation et l'analyse de données raster. Combinés à Autodesk MapGuide Enterprise, ces produits constituent une solution puissante pour faire passer en douceur votre organisation de la conception et de la cartographie au déploiement sur le Web. Vous pouvez également publier n'importe quel projet réalisé dans Map 3D et Raster Design directement avec Autodesk MapGuide Enterprise.

Intégrer, analyser, distribuer

Avec Autodesk MapGuide Enterprise, les organisations peuvent facilement publier des données à partir des logiciels AutoCAD®, AutoCAD Map 3D, AutoCAD Raster



Accélérez la conception et le développement de vos sites de cartographie grâce à la souplesse de nouveaux modèles de présentation et aux widgets d'applications de glisser-déposer disponibles avec Autodesk MapGuide Studio.

Design, AutoCAD® Civil 3D® et Autodesk Topobase, ainsi qu'à partir des sources SIG standard telles que les bases de données Oracle® Spatial, Microsoft® SQL Server™ et MySQL, ESRI® Geodatabase, ArcSDE®, SHP et les formats raster communs.

Le logiciel prend également en charge les services Web Map Services (WMS) et Web Feature Services (WFS) de l'Open Geospatial Consortium (OGC). Autodesk MapGuide Enterprise prenant en charge différents navigateurs Web, les organisations peuvent l'utiliser pour distribuer des données et des fonctionnalités géospatiales à un grand nombre d'applications et de personnes.

Autodesk MapGuide Enterprise offre un module de cartographie aux systèmes d'entreprise tels que les

CRM et ERP. L'intégration directe avec des applications professionnelles de fournisseurs comme Oracle et SAP procure aux développeurs une plus grande souplesse. Les systèmes interagissent de manière transparente, bien souvent sans qu'il y ait besoin de générer et visualiser une carte. Par exemple, le logiciel valide automatiquement les informations de localisation avant d'inscrire les données dans la base de données de l'entreprise, ce qui contribue à rationaliser le flux de travail de votre organisation et à réduire les coûts d'exploitation. Autodesk MapGuide Enterprise étant capable d'intégrer des données de plusieurs sources et systèmes d'entreprise, il agit comme un outil d'intelligence d'infrastructure à la fois simple et puissant qui fournit à tous les utilisateurs une aide à la décision plus efficace.

Nous cherchions une solution nous permettant d'utiliser les données dans AutoCAD Map 3D et qui soit compatible avec ESRI. Autodesk MapGuide Enterprise représentait la solution idéale puisqu'elle satisfaisait ces deux critères et offre la possibilité de partager des informations sur notre intranet à un prix abordable. En trois heures, la carte était accessible en ligne. Avec une seule licence de serveur et un nombre illimité d'utilisateurs, le déploiement s'est fait simplement et à moindre coût.

—Jean-Marie Prévost
Directeur du bureau d'études
Ville de Moissy-Cramayel (France)

Autodesk
89 Quai Panhard et Levassor
75013 Paris
France



www.bsa.org



Pour en savoir plus ou acheter

Accédez aux conseils de spécialistes qui vous feront profiter de leur expertise produit, d'une connaissance approfondie de votre secteur et d'une valeur ajoutée allant bien au-delà du simple achat de votre logiciel. Pour acheter le logiciel Autodesk MapGuide Enterprise, contactez un revendeur officiel Autodesk. Vous trouverez l'adresse du revendeur le plus proche sur www.autodesk.fr/revendeurs.

Pour en savoir plus sur Autodesk MapGuide Enterprise, visitez le site www.autodesk.fr/mapguideenterprise.

Support et services Autodesk

Accélérez la rentabilité de vos investissements et optimisez votre productivité grâce à des produits complémentaires, des services de conseil, une assistance technique et des formations disponibles auprès d'Autodesk et de ses partenaires agréés. Conçus pour vous permettre d'être opérationnel, ces outils vous aident à tirer le meilleur parti de vos logiciels, quel que soit votre secteur d'activité. Pour en savoir plus, visitez le site www.autodesk.fr/support.

Programme d'abonnement Autodesk Subscription

Renforcez votre avantage concurrentiel en bénéficiant d'une budgétisation prévisible et d'une gestion simplifiée des licences grâce au programme d'abonnement Autodesk® Subscription. Recevez vos mises à jour et les améliorations successives des produits pendant toute la durée de votre abonnement et bénéficiez des conditions de licence réservées exclusivement aux abonnés. Diverses ressources communautaires, notamment un support Web directement assuré par des techniciens spécialistes d'Autodesk et des formations à votre rythme pour développer vos compétences, font d'Autodesk Subscription un choix judicieux pour optimiser vos investissements dans les logiciels Autodesk. Pour en savoir plus, visitez le site www.autodesk.fr/subscription.

Autodesk, AutoCAD, Autodesk MapGuide, Civil 3D, DWF et Topobase sont des marques déposées ou des marques commerciales d'Autodesk, Inc., aux États-Unis et/ou dans d'autres pays. Tous les autres noms de marques, de produits ou marques commerciales appartiennent à leurs propriétaires respectifs. Autodesk se réserve le droit de modifier les offres et les spécifications de produits à tout moment sans préavis et ne saurait être tenu responsable des erreurs typographiques ou graphiques susceptibles d'apparaître dans ce document. © 2008 Autodesk, Inc. Tous droits réservés. 00000000000118287

Autodesk®